



NOS ACTIONS DE

SENSIBILISATION

Handicap | Santé mentale | Bien-être au travail

SOMMAIRE

“Nous sommes tous traversés par des représentations, apprenons à les identifier et à les dépasser ensemble !”

Et pour la SEEPH 2025 ?

Notre offre SEEPH 2025



Qui est Adeo Conseil ? page 3

Un Cabinet expert en emploi et handicap depuis plus de 30 ans.
Quelques références



Campagnes de mails pages 4-5

Des campagnes de mails ciblées sur des thématiques précises pour sensibiliser vos collectifs sur toute une semaine



Jeux digitaux pages 6-8

Des jeux digitaux ludiques et sérieux afin de sensibiliser vos collectifs sur des sujets liés aux handicaps au travail



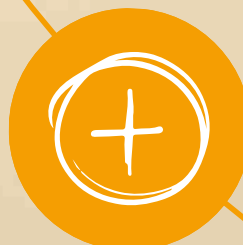
Conférences interactives pages 9-11

Des conférences animées par un expert en emploi et handicap sur les thématiques qui vous animent



Ateliers expérientiels pages 12-16

Des ateliers “vis ma vie”, expérientiels ou d’intelligence collective, pour mettre en perspective de nos représentations du handicap



Pour aller plus loin pages 17

Un accompagnement sur-mesure suivant vos attentes et enjeux



NOTRE OFFRE POUR LA SEEPH

SENSIBILISER, MOBILISER, TRANSFORMER : DES ACTIONS CONCRÈTES POUR UNE INCLUSION RÉELLE

La Semaine Européenne de l'Emploi des Personnes Handicapées (SEEPH) est un **moment clé pour mettre en lumière les enjeux du handicap et de l'inclusion dans le monde professionnel**. Quelles seront les perspectives et les actions phares de cette nouvelle édition ?

Cette édition 2025 s'annonce riche en réflexions et en initiatives concrètes pour faire avancer l'inclusion au travail.

Voici nos quatre grands thèmes pour cette édition :

- ➔ **Pack 1 : Recrutement et handicap** : Recruter, c'est avant tout rechercher des compétences. Aborder la question du handicap en entretien avec tact et compétence permet de créer un environnement accueillant et de mieux comprendre les besoins spécifiques des candidats !
- ➔ **Pack 2 : Les maladies chroniques** : un pack complet permettant aux équipes de mieux appréhender les enjeux spécifiques liés à ces pathologies, pour favoriser une inclusion réelle et adaptée au sein de l'entreprise.
- ➔ **Pack 3 : Les handicaps invisibles** : Sensibiliser sur l'existence et sur l'impact de ces handicaps au travail est un enjeu majeur pour favoriser un environnement de travail inclusif et changer nos représentations.
- ➔ **Pack 4 : Les troubles DYS** : Sensibiliser ses équipes à mieux comprendre les différents troubles DYS, et d'échanger sur ce qu'il est possible de faire en milieu professionnel peut faciliter le quotidien des personnes concernées !

Et à -20 % en ce moment !



#seeph2025

Semaine européenne pour l'emploi
des personnes handicapées

LADAPT / Agefiph / FIPHFP

NOS PACKS SEEPH

En ce moment à -20 % !

RECRUTEMENT ET HANDICAP

Pack 1

Recrutement et handicap

3 formats de sensibilisation à destination des RH, DRH et recruteurs

Les objectifs du pack :

- Aller à la rencontre de nos représentations du handicap
- Valoriser les compétences des personnes en situation de handicap
- Réfléchir à des processus de recrutement
- Identifier les acteurs qui peuvent nous accompagner pour favoriser les recrutements inclusifs



La conférence

Animée par un expert des politiques d'emploi pour les personnes en situation de handicap, pour sensibiliser sur l'écueil de nos représentations et appréhender les postures à privilégier lors d'entretien de recrutement.



L'atelier expérientiel

Met en situation les recruteurs grâce à des simulations, des quiz, des vidéos ludiques, pour décrypter nos comportements et adopter la juste posture



Le jeu digital

Un parcours ludique et sérieux, pour faire découvrir les stéréotypes et représentations qui existent autour du handicap au travail.

LES MALADIES CHRONIQUES

Pack 2

Les maladies chroniques

3 formats de sensibilisation à destination de vos collectifs
Les objectifs du pack :

- Pour mieux comprendre les maladies chroniques évolutives et leurs conséquences au travail
- Aller à la rencontre de nos représentations du handicap
- Comprendre les répercussions dans l'emploi
- Découvrir les solutions existantes



Le jeu digital

Un parcours ludique et sérieux, pour faire découvrir les maladies chroniques et les représentations qui existent autour de ces handicaps au travail.



La campagne de mail

5 contenus écrits qui abordent chaque jour les types de famille des maladies chroniques au travail grâce à des témoignages vidéo, à leurs impacts et modes de compensation.



La conférence

Animée par un expert des politiques d'emploi pour les personnes en situation de handicap, pour mieux comprendre les maladies chroniques évolutives et leurs conséquences au travail.

NOS PACKS SEEPH

En ce moment à -20 % !

LES HANDICAPS INVISIBLES

Pack 3

Les handicaps invisibles

3 formats de sensibilisation à destination de vos collectifs
Les objectifs du pack :

- ➔ Pour mieux appréhender les handicaps invisibles dans un environnement de travail
- ➔ Aller à la rencontre de nos représentations du handicap
- ➔ Comprendre les répercussions dans l'emploi
- ➔ Découvrir les solutions existantes



Le jeu digital

Un parcours ludique et sérieux, qui permet d'embarquer vos collectifs sur un sujet clé : les handicaps invisibles. Que recouvrent t'ils ?



La campagne de mail

5 contenus écrits qui abordent chaque jour la thématique des handicaps invisibles, elle permettra d'éveiller la curiosité de vos collectifs, et de bénéficier de premiers points de repère pour pouvoir agir !



La conférence et atelier expérimentiel

Des ateliers tournants "Vis ma vie" pour découvrir 14 handicaps invisibles et les attitudes adaptées pour accompagner une personne concernée. Le Zoom sur certaines typologies de handicap pour aller plus loin.

LES TROUBLES DYS

Pack 4

Les troubles DYS

3 formats de sensibilisation à destination de vos collectifs
Les objectifs du pack :

- ➔ Pour mieux appréhender les troubles DYS dans un environnement de travail
- ➔ Aller à la rencontre de nos représentations du handicap
- ➔ Comprendre les répercussions dans l'emploi
- ➔ Découvrir les solutions existantes



Le jeu digital

Un parcours ludique et sérieux, construit autour de 6 troubles DYS que sont : la dyslexie, la dyscalculie, la dyspraxie, le TDA, la dysphasie et la dysgraphie.



L'atelier expérimentiel

Qui permet de mieux comprendre les différents troubles DYS, et d'échanger sur ce qu'il est possible de faire en milieu professionnel pour faciliter le quotidien des personnes concernées



La conférence

Animée par un expert des politiques d'emploi pour les personnes en situation de handicap, pour mieux comprendre les troubles DYS et leurs conséquences au travail

QUI EST ADEO CONSEIL ?

UNE ÉQUIPE D'EXPERTS SUR L'EMPLOI ET LE HANDICAP

Depuis 1994, Adeo Conseil accompagne les acteurs privés et publics désireux qui souhaitent **promouvoir l'inclusion au sein de leur organisation**. Pour nous, la diversité est un vecteur de performance. De fait, il est reconnu que savoir accueillir nos vulnérabilités enrichit notre capacité à travailler ensemble. **Notre objectif est de permettre à chacun de s'épanouir en contribuant au bien-être collectif !**

Pour cela, nous proposons différentes approches complémentaires : diagnostic, appui à la construction de la politique handicap, formation, coaching, sensibilisation... Aujourd'hui, **le principal frein à l'inclusion est le regard des autres**. C'est pourquoi ce dernier volet sensibilisation est essentiel ! C'est l'objet de ce catalogue.

Nous avons à cœur de **proposer des interventions ludiques, dynamiques et aussi participatives que possible**. Pourquoi ? Car pour faire un pas de côté par rapport à nos représentations, il faut vivre une expérience, être touché par un témoignage, se mettre à la place de l'autre... au moins autant que comprendre les systèmes qui nous régissent. Autant de modalités que vous allez découvrir dans ces pages.

Si vous souhaitez mettre une action en place dans votre établissement, discutons-en !

QUELQUES RÉFÉRENCES ET RÉALISATIONS

#SEEPH2024

- **Atelier vis ma vie "A la découverte des handicaps invisibles"** pour le Conseil départemental de la Seine Saint Denis
 - **Déploiement du jeu digital "A la découverte des maladies chroniques"** pour Nestlé
 - **Campagne d'information "La santé au travail"** Pour OLGA
 - **Atelier vis ma vie "A la découverte des troubles DYS"** pour l'Assemblée Nationale
- Et bien d'autres encore...



NOS CAMPAGNES DE MAILS

SENSIBILISEZ VOS ÉQUIPES DE MANIÈRE SIMPLE ET EFFICACE !

Nos campagnes de mailing clé-en-main vous permettent de **sensibiliser vos collaborateurs aux enjeux du handicap et de la qualité de vie au travail**. Chaque campagne comprend 5 mails/contenus thématiques, diffusables selon votre rythme et vos besoins.

Pourquoi choisir nos campagnes ?

- ➔ **Un contenu complet et impactant** : 5 messages pédagogiques pour aborder différentes facettes du handicap ou de la santé en entreprise : leur définition, les répercussions, les bons réflexes, des exercices pratiques ou encore des ressources complémentaires, etc...
- ➔ **Une personnalisation à votre image** : ajout de votre logo et des contacts de votre service Handicap ou QVCT.
- ➔ **Un kit de communication inclus** :
 - Un **bandeaux visuel** pour les réseaux sociaux et signatures de mail.
 - Un **mail de présentation** de la démarche.
 - Une **diffusion simplifiée** : Choisissez entre un envoi par mail ou sur votre intranet via le format PDF, ou les deux

A QUI S'ADRESSENT CES CAMPAGNES ?

Ces campagnes sont conçues **pour tous les collaborateurs**, qu'ils soient déjà sensibilisés ou non au handicap.

- ➔ **Pour ceux qui découvrent le sujet** : elles éveillent la curiosité, apportent des clés de compréhension et des conseils pratiques.
- ➔ **Pour les personnes déjà sensibilisées** : elles approfondissent leurs connaissances et les aident à devenir acteurs de la sensibilisation.



NOS THÉMATIQUES

LA SANTÉ AU TRAVAIL : PARLONS-EN !

1 personne sur 2 sera en situation de handicap au cours de sa vie et moins de 1 handicap sur 5 est dit "de naissance" !

Le handicap au travail est donc un véritable enjeu.

Cette campagne de mail vise à susciter des déclics pour soi ou pour être plus attentif aux situations rencontrées par certains collègues.

Jour 1 : L'hyper-stress

Jour 2 : Les troubles musculosquelettiques

Jour 3 : Le bruit au travail

Jour 4 : Le travail sur écran

Jour 5 : La sédentarité

LEVER LE VOILE SUR LES HANDICAPS INVISIBLES

Quels sont les divers handicaps invisibles ?
Comment les aborder de manière plus efficace en milieu professionnel ?
Quels types de soutien sont nécessaires ?

Alors que 80% des handicaps sont invisibles, ils demeurent largement **méconnus**. Il est donc essentiel d'informer et de sensibiliser vos équipes à ce sujet.

Jour 1 : Maladies chroniques

Jour 2 : Dépression (psychique)

Jour 3 : Troubles auditifs (sensoriels)

Jour 4 : Troubles dys

Jour 5 : Troubles musculosquelettiques (moteur)

In visible

LES MALADIES CHRONIQUES : ENJEUX ET RÉALITÉS

Les maladies chroniques évolutives représentent la première cause de handicap dans le monde. Elles sont à l'origine de près de 60 % des décès au niveau mondial. Pourtant, elles demeurent insuffisamment connues et prises en compte dans le monde professionnel, malgré leur impact majeur sur la vie au travail.

Jour 1 : Maladies cardiovasculaires

Jour 2 : Maladies respiratoires

Jour 3 : Maladies auto-immunes

Jour 4 : Maladies neurologiques/psychiatriques

Jour 5 : Maladies infectieuses

NOS JEUX DIGITAUX

ENGAGEZ SES ÉQUIPES AVEC DES JEUX INTERACTIFS ET IMMERSIFS

Le jeu digital, par son caractère ludique, participatif et la flexibilité offerte dans son déploiement, constitue un puissant levier pour transmettre des messages de sensibilisation ! Utilisant différents formats de type quiz, memory, challenge, fiches ressources... pour faire découvrir les stéréotypes et représentations qui existent autour du handicap au travail.

Pourquoi choisir nos jeux digitaux ?

- ➔ Une utilisation en individuel et/ou en équipe lors de l'une de vos animations au sein d'un collectif de travail
- ➔ Une durée de jeu de 5 à 30 minutes suivant les jeux, qui peut être prolongée par un débat et des échanges.
- ➔ Un nombre illimités de participants pour votre structure et un accès d'une durée d'un mois d'utilisation
- ➔ Une personnalisation du jeu avec l'ajout de votre logo et les contacts de votre service Handicap ou QVCT.
- ➔ Un kit de communication (affiche, mail de lancement, bandeau réseaux sociaux, QR code...)
- ➔ Un compte rendu vous sera envoyé à la fin de la période donnée d'utilisation

A QUI S'ADRESSENT CES JEUX DIGITAUX ?



Ces jeux digitaux sont conçus pour tous les collaborateurs, qu'ils soient déjà sensibilisés ou non au handicap.

JEU DIGITAL

Partons explorer les différents troubles DYS et les représentations qui y sont souvent associées à travers ce jeu intitulé « DYS-moi tout ? »
Prêt à tourner la roulette ?

Pour une expérience optimale, privilégiez une utilisation sur ordinateur et activez le son !

Le jeu sera disponible dès le 6 novembre, jusqu'au 5 décembre !



Ce jeu a été conçu par Adeo Conseil pour l'Université de La Réunion

Adeo

L'homme au cœur du changement

NOS THÉMATIQUES

HANDICAP ET EMPLOI : C'EST POSSIBLE ?

Saurez-vous mener l'enquête et résoudre cet escape game ?

n°1 Handicap ou pas ?

A votre avis, le protagoniste de ces scènes est-il en situation de handicap ? Mystère...

Qui est-ce ? n°2

En recoupant les indices, saurez-vous deviner de quelle personnalité s'agit-il ? Un point commun : toutes ont un handicap invisible !

n°3 Côté solutions

Comment faire pour travailler avec un handicap ? Partez à la découverte de différentes idées d'aménagements possibles ! Si vous les trouvez...

Action réaction n°4

Tout le monde a un rôle à jouer. Alors que faire en tant que manager, collègue ou RH ?



A LA DÉCOUVERTE DE L'UNIVERS DES MALADIES CHRONIQUES !

Arriverez-vous à relever tous les défis présents dans cet univers ?

Un parcours immersif dans l'espace, basé sur des défis à réaliser pour accéder au dernier niveau !

n°1 Découvrir les maladies chroniques

Qu'est ce qu'une maladie chronique, qui peut être touché... ?

Les facteurs de risques n°2

Découvrir les facteurs de risques qui peuvent influencer l'apparition des maladies chroniques

n°3 Les grandes familles de maladies chroniques

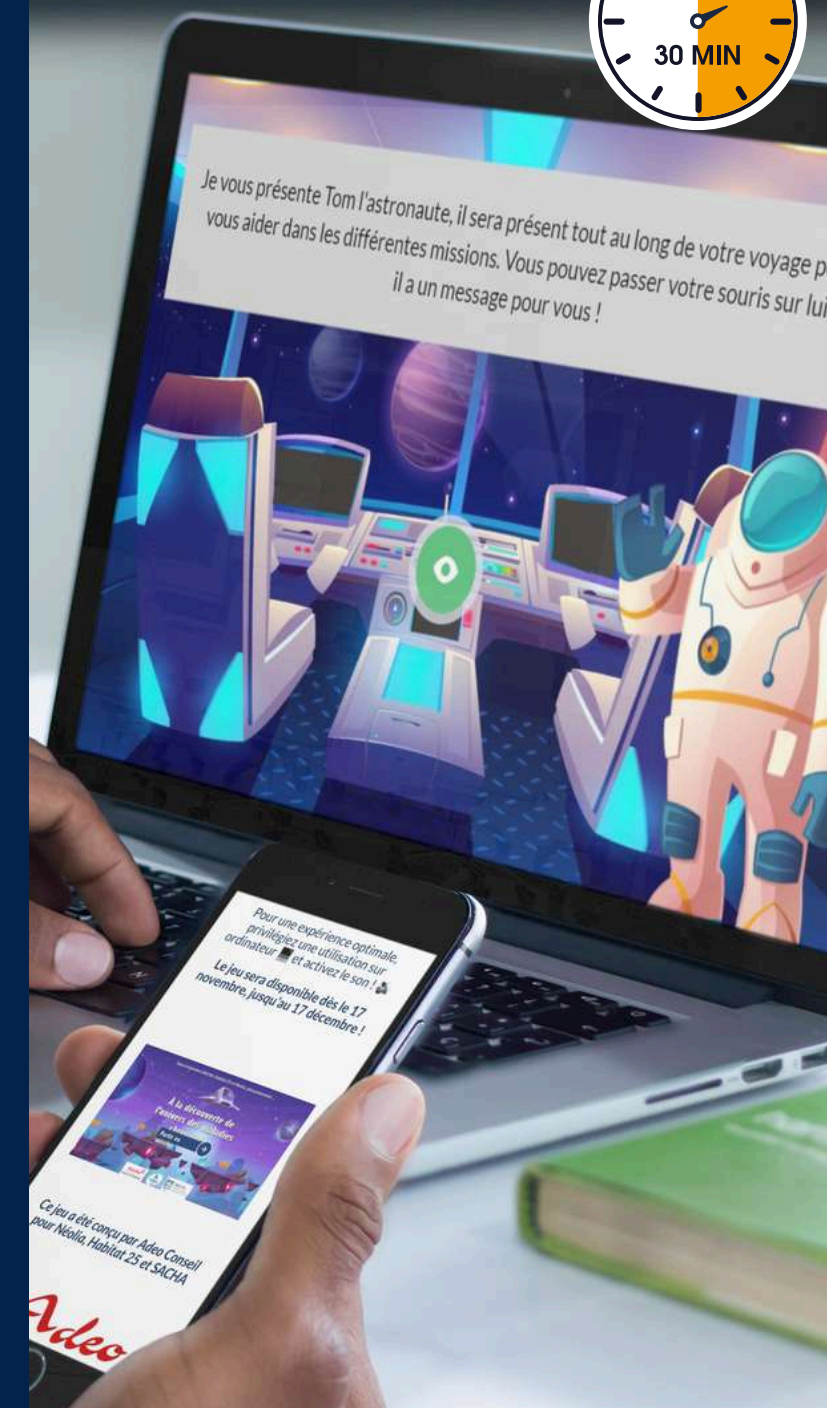
Découverte des maladies chroniques digestives, endocriniennes, neurologiques, gynécologiques et rhumatologiques

Travail et solutions n°4

Quels types de compensations au travail existent ?

n°5 A qui en parler ?

Tout le monde à un rôle à jouer ! Découvrons les missions de chacun.



NOS THÉMATIQUES

LES HANDICAPS INVISIBLES : ENTRE MASQUES ET RÉALITÉS

Saurez-vous relever tous les défis
en respectant le temps imparti ?

n°1 Handicap ou pas ?

Ce quizz vous permettra de vous interroger sur la notion de handicap invisible. Attention vous avez un temps imparti. Tic, tac...

Qui est-ce ? n°2

Arriverez-vous à trouver quelle célébrité est atteinte d'un handicap invisible ?

n°3 Quel rôle j'ai à jouer ?

Tout le monde a un rôle à jouer au sein de son entreprise ou structure. Alors que faire en tant que manager, collègue ou RH ? Vers qui se tourner en cas de besoin ?



LES TROUBLES DYS "DYS - MOI TOUT !"

Arriverez-vous à remporter tous les points pour remporter la victoire ?

n°1 Thème du jeu

Ce jeu est construit autour de 6 troubles DYS : la dyslexie, la dyscalculie, la dyspraxie, le trouble de l'attention, la dysphasie et la dysgraphie.

Vis ma vie ! n°2

Découvrez leur définition grâce aux quizz, et tentez un exercice de "Vis ma vie" pour mieux les comprendre.

n°3 Côté solutions

Retrouvez des astuces et conseils à destination des managers et collègues, pour améliorer l'inclusion professionnelle.

Action réaction n°4

Un jeu facile d'accès, rapide et marquant.
De quoi sensibiliser de manière ludique les collectifs.



NOS CONFÉRENCES INTERACTIVES

SENSIBILISATION, ACTION, INCLUSION : DES CONFÉRENCES QUI FONT LA DIFFÉRENCE !

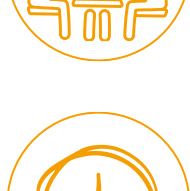
Changer de regard, c'est déjà agir ! Nos conférences dynamiques vous offrent les clés pour mieux comprendre et intégrer le handicap en entreprise. Animées par un(e) expert(e) en politique d'emploi et de handicap, et secouriste en santé mentale, elles vous permettent de sensibiliser vos collaborateurs aux enjeux du handicap et de la qualité de vie au travail.

Pourquoi choisir nos conférences ?

- ➔ Une diversité de supports et d'interactions pour une approche pédagogique engageante : Quiz, apports d'expertise, témoignages, ateliers ludiques...
- ➔ Une intervention de 45 minutes à 1h30 selon le choix retenu (avec ou sans atelier de mise en pratique).
- ➔ Format au choix : en présentiel ou en distanciel
- ➔ Pas de limite en nombre de participants
- ➔ Un modèle d'invitation personnalisable !

A QUI S'ADRESSENT CES CONFÉRENCES ?

Ces conférences sont conçus **pour tous les collaborateurs**, qu'ils soient déjà sensibilisés ou non au handicap, ou à la santé mentale.



NOS THÉMATIQUES



A LA DÉCOUVERTE D'UNE TYPOLOGIE DE HANDICAP

L'objectif de cette conférence est de faire connaître des **types de troubles souvent invisibles**. A vous de choisir sur quelle thématique vous souhaitez mettre l'accent : **troubles dys, troubles psychiques, maladies chroniques, handicap mental...**

Nous explorerons alors ce thème choisi avec les participants en jouant sur nos représentations pour montrer que oui, **travailler avec ces types de handicap, c'est possible !**

L'intervention en 3 temps forts :

- Définition, immersion et chiffres clés
- Les impacts possibles en contexte d'emploi
- Les postures d'accueil et d'accompagnement à adopter au travail ?

MANAGER LA DIVERSITÉ : LA QUESTION DU HANDICAP AU TRAVAIL

Certains employeurs perçoivent le handicap comme un fardeau.

Pourtant, **1 personne sur 2 sera concernée au cours de sa vie**. Le management de la diversité nous concerne tous. Comment peut-on alors composer avec la fragilité au point **d'en faire un atout ?**

Cela nécessite d'interroger nos représentations sur la différences, de prendre conscience de ce que cela peut nous apporter, et de faire évoluer nos pratiques. Ce sont les objectifs de cette conférence !

L'intervention en 4 temps forts :

- Pour vous, c'est quoi un manager inclusif ?
- Prendre conscience de nos représentations
- Le handicap, révélateur de la richesse de la différence
- Atelier pour élaborer ensemble les bonnes pratiques d'accueil et d'inclusion



NOS THÉMATIQUES

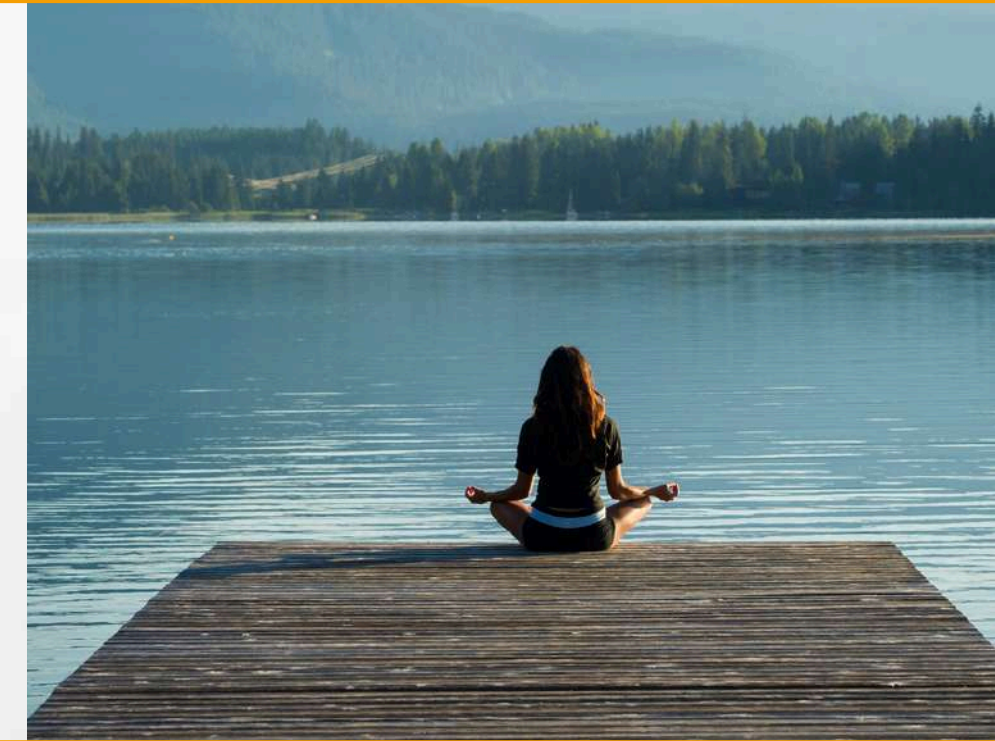
PRENDRE SOIN DE SOI POUR PRÉVENIR DE L'ÉPUISEMENT PROFESSIONNEL

Entre nos quotidiens rythmés et les états de tension à différents niveaux, nous comprenons que le bien-être au travail **est un levier puissant de performance individuelle et collective.**

Basée sur des expériences scientifiques éprouvées, cette conférence vise à explorer des pistes concrètes pour **réussir à se ressourcer dans son quotidien professionnel.** C'est aussi un enjeu de prévention, pour éviter autant que possible les **troubles psychiques liés au monde professionnel.**

L'intervention en 3 temps forts :

- Comprendre et gérer son stress
- Redécouvrir ses propres ressources positives
- Découvrir et explorer nos forces



SANTÉ MENTALE, DE QUOI PARLE T-ON ?

La santé mentale fait partie intégrante d'une bonne santé.

L'Organisation Mondiale de la Santé nous rappelle que *"La santé est un état de complet bien-être physique, mental et social, et ne consiste pas seulement en une absence de maladie ou d'infirmité"*.

Le travail peut participer à l'estime de soi, à un sentiment d'accomplissement et donc avoir un impact positif sur notre santé mentale. **Mais il peut aussi provoquer des souffrances, de l'épuisement professionnel...**

Dans ce contexte, que peut-on faire pour **prendre soin de notre santé mentale** dans le contexte professionnel ?

Et d'ailleurs, qu'est-ce qu'on entend par santé mentale ?

L'intervention en 5 temps forts :

- Quiz sur nos représentations, définition de la santé mentale et chiffres clés
- Les facteurs qui influencent notre santé mentale, en positif ou en négatif
- Les signaux qui doivent nous alerter
- Comment agir pour préserver une bonne santé mentale ? Pistes d'actions et exercices concrets à déployer dans notre quotidien
- Aider un proche en difficulté : points de repères sur les premiers secours en santé mentale et ressources disponibles



NOS ATELIERS EXPÉRIENTIELS

APPRENDRE PAR L'EXPÉRIENCE : NOS ATELIERS POUR UNE INCLUSION PLUS CONCRÈTE !

Nos ateliers expérientiels sont animés par un(e) intervenant(e) expert(e) sur la santé mentale, l'emploi et le handicap, et ou le théâtre. Ces moments forts de "Vis ma vie" permettent une vraie **prise de recul sur nos représentations et biais cognitif**.

Pourquoi participer à nos ateliers expérientiels ?

- ➔ Une diversité d'ateliers et d'interactions pour une approche pédagogique engageante : Quiz, apports d'expertises, ateliers ludiques individuel et en équipe, etc...
- ➔ Une intervention allant de 1h30, à la demi-journée, à la journée entière suivant vos besoins.
- ➔ Un format en présentiel, directement au sein de vos locaux
- ➔ Adaptés pour des groupes de 6 à 25.
- ➔ Un modèle d'invitation personnalisable !

A QUI S'ADRESSENT CES ATELIERS ?

Ces ateliers sont conçus **pour tous les collaborateurs** qu'ils soient déjà sensibilisés ou non au handicap.

Exception : Pour l'atelier cuisine il est recommandé aux fonctions managériales, d'encadrement, RH, etc...



NOS THÉMATIQUES



ATELIER CUISINE : LE GOÛT DE L'INCLUSION

Adeo Conseil vous a concocté **la recette ultime pour une expérience inclusive !**

On vous propose d'enfiler vos plus beaux tabliers pour passer une journée de découverte dans un lieu unique, **au sein de l'ESAT Berthier**, un Établissement et Service d'Aide par le Travail, et Restaurant d'application au titre de Maître Restaurateur, le seul en France !

Entre atelier culinaire le matin en compagnie de personnes en situation de handicap et moment d'échange l'après-midi sur des thématiques RH, inclusion, diversité ou autre... Adeo vous propose de **mieux comprendre les mécanismes du management inclusif et de déconstruire les stéréotypes et préjugés.**

La force de cet atelier ?

- Déconstruire les préjugés qui peuvent entraver la collaboration
- La découverte du management inclusif et bienveillant
- Le travail sur la posture et communication du manager
- La promotion de l'empathie entre collaborateurs

Le programme de la journée

9h30 – Présentation de la journée et rencontre avec les travailleurs de l'Esat

10h – Atelier expérientiel de cuisine en quatuor

12h30 – Repas (inclus), au restaurant la table d'Emeraude

14h30 – Echanges et débats sur l'expérience vécue et apport de contenus scientifiques

16 h30 - 17h – questions réponses

Infos pratiques

- Au sein même de l'Esat Berthier - 7 avenue de la Porte de Clichy Paris 17
- Adapté pour un groupe de 6 à 12 personnes maximum
- Atelier en groupe de 4 (2 participants et 2 travailleurs de l'ESAT)
- Encadré par des travailleurs de l'ESAT + un consultant expert de la thématique emploi et handicap



NOS THÉMATIQUES

DÉCOUVRIR LES HANDICAPS INVISIBLES

Le saviez-vous ? **80% des handicaps sont invisibles !**

Parmi eux, le diabète, les troubles dys, l'anxiété... Ils concernent énormément de personnes en milieu professionnel.

Certaines personnes sont concernées sans savoir que cela peut être reconnu comme un handicap. D'autres peuvent s'étonner des réactions d'un collègue, réactions liées en fait à sa situation de santé.

Pour mieux appréhender ces handicaps invisibles, quoi de mieux que de **se mettre en situation à travers des exercices "Vis ma vie" ?**

L'intervention en 4 temps forts :

- Quiz pour interroger nos représentations
- Ateliers tournants "Vis ma vie" pour découvrir 14 handicaps invisibles et des attitudes adaptées pour accompagner une personne concernée, puis débrief
- Zoom sur certaines typologies de handicap pour aller plus loin
- Présentation des ressources en interne (réfèrent handicap, médecin du travail...)

ZOOM SUR LES TROUBLES DYS : COMPRENDRE ET ACCOMPAGNER

Les fonctions cognitives sont des leviers puissants pour nous permettre de mémoriser, de planifier, de hiérarchiser, ou de nous concentrer.

Si nous sommes tous pourvus de ces fonctions, comment se fait-il que certains d'entre nous aient des difficultés à prendre des notes, à réaliser des calculs jugés simples, à tenir un retroplanning, à synthétiser un rapport, ou à prendre la parole en public ?

Cet atelier permet de mieux comprendre les différents troubles dys, et d'échanger sur ce qu'il est possible de faire en milieu professionnel pour faciliter le quotidien des personnes concernées.

L'intervention en 5 temps forts :

- Les troubles dys, de quoi parle t-on ?
- Les impacts dans l'emploi
- Ateliers vis ma vie (dyspraxie, dyslexie, dyscalculie...)
- Quels moyens de compensation mettre en place ?
- Zoom sur l'accessibilité des documents



NOS THÉMATIQUES



TRAVAILLER AVEC UN HANDICAP

Le quotidien professionnel, c'est souvent **un travail d'équipe**.

Parfois, certains collègues rencontrent des difficultés liées à leur situation de handicap. Comment réagissent les collègues, le manager ? Comment le vit la personne concernée ? **Il faut le vivre pour le savoir.**

Pendant 30 minutes, les participants à cet atelier se voient attribuer **une contrainte correspondant à une typologie de handicap**. En équipe, nous vous demanderons de réaliser une construction en Lego de manière collaborative... L'expérience permet de se mettre plus facilement à la place de l'autre et de réinterroger ses pratiques.

L'intervention en 4 temps forts :

- Construction d'un objet en commun avec chacun une contrainte handicapante
- Débrief sur les ressentis, stratégies de compensation mises en place et enseignements à transférer dans le rôle de manager et/ou collègue
- Apports d'expertise sur les stéréotypes et sur les typologies de handicap
- Echange d'expériences sur les situations concrètes rencontrées par les participations (si le temps le permet)



SENSIBILISATION À LA SANTÉ MENTALE

Nous avons tous une santé mentale.

Parfois, elle peut être altérée, soit par un mal-être passager, ou soit de manière plus durable en étant qualifié de "trouble psychique".

Mais alors que faire quand ça ne va pas ? Quels sont les signes ? Comment aider un proche en souffrance ? Et comment prendre soin de sa santé mentale ?

Cet atelier permet d'**ouvrir la parole sur le sujet, lever les tabous et apprendre quelques clés pour s'aider soi**, avant d'aider les autres.

L'intervention en 7 temps forts :

- Santé mentale, de quoi parle t-on ?
- Grand quiz des idées reçues sur la santé mentale
- Repérer les signes d'une souffrance psychique
- Explorons ce qui joue sur notre santé mentale : les obstacles et les ressources, la notion de continuum
- Prendre soin de soi : quelles pratiques favorisent le bien-être ?
- Prendre soin des autres : quelle posture adopter auprès de quelqu'un qui ne va pas bien ?
- Qui et quelles ressources peuvent être mobilisées ?

NOS THÉMATIQUES

PRENDRE SOIN DE SOI DANS UN CONTEXTE COMPLEXE

Manque de moyens humains et financiers, contraintes temporelles, objectifs croissants... **De nombreux facteurs peuvent dégrader les conditions de travail** et générer de l'épuisement professionnel, voire des situations de **handicap psychique**.

Pour l'éviter, **nous pouvons agir en prévention** sur certains aspects de notre vie professionnelle. Sur quoi avons-nous une marge de manœuvre ? Quels sont les moyens de se ressourcer ?

L'objectif de cet atelier est de permettre aux participants de s'exprimer sur ce qui les traverse, et de leur redonner du pouvoir d'agir sur leur quotidien.

Car oui, nous avons à notre portée **des outils pour prendre soin de nous !**

L'intervention en 4 temps forts :

- Avec quoi j'arrive aujourd'hui
- Comprendre et gérer son stress
- Redécouvrir ses propres ressources positives
- Découvrir et explorer nos forces



LE THÉÂTRE D'ENTREPRISE

Conflits latents, incompréhensions, situations délicates liées au handicap ou à l'inclusion, difficultés d'adaptation aux nouvelles façons de travailler... **Autant de facteurs qui peuvent peser sur la dynamique d'équipe et la qualité de vie au travail.**

Le théâtre d'entreprise propose une **approche interactive et participative** pour faire émerger ces problématiques autrement.

L'objectif de cet atelier est d'impliquer activement les participants, qui deviennent des « **spect-acteurs** » à part entière, capables d'intervenir sur scène pour transformer une situation conflictuelle ou un enjeu professionnel complexe.

Parce qu'agir collectivement, c'est inventer des comportements et des postures adaptées, **cet atelier est un puissant levier de changement**, de cohésion et de remobilisation au sein des équipes.

L'intervention en 4 temps forts :

- Mise en situation d'une scène incarnant un conflit professionnel ou une situation sensible
- Invitation au public à monter sur scène et à proposer des alternatives
- Échanges et co-construction collective de solutions innovantes
- Travail sur les postures individuelles et collectives pour un changement durable



Pour aller plus loin

Les propositions de ce catalogue sont le fruit de notre expérience auprès d'entreprises et d'administrations depuis plus de 30 ans. Toutefois, elles ne sont pas figées !

Bien au contraire, nous pensons vraiment utile de **nous adapter à votre contexte**, à votre environnement, votre degré d'avancement aujourd'hui.

Au-delà des actions de sensibilisation, notre raison d'être est de **vous accompagner en utilisant toutes les palettes pédagogiques et cognitives possibles** : formation, coaching, diagnostic, stratégie... selon les besoins.

Pour cela, rien de tel qu'un échange pour faire connaissance. Que ce soit pour la Semaine européenne du handicap (SEEPH) ou tout au long de l'année, l'équipe d'Adeo sera ravie de vous répondre :



01 43 98 42 01



contact@adeoconseil.com



www.adeoconseil.com/

